

OSTRA



CONSELLERÍA DE PESCA
MARISQUEO E ACUICULTURA
Dirección Xeral de Formación
Pesqueira e Investigación

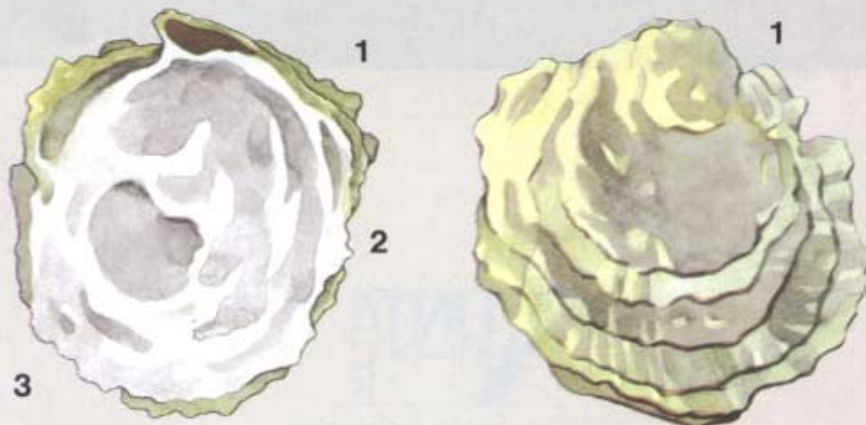
SISTEMÁTICA

- Tipo: Moluscos
Clase: Bivalvos ou
Lamelibranquios
Superorde: Ostreineos
Superfamilia: Ostreacea
Especie: *Ostrea edulis* (ostra
plana)

DESCRICIÓN XERAL

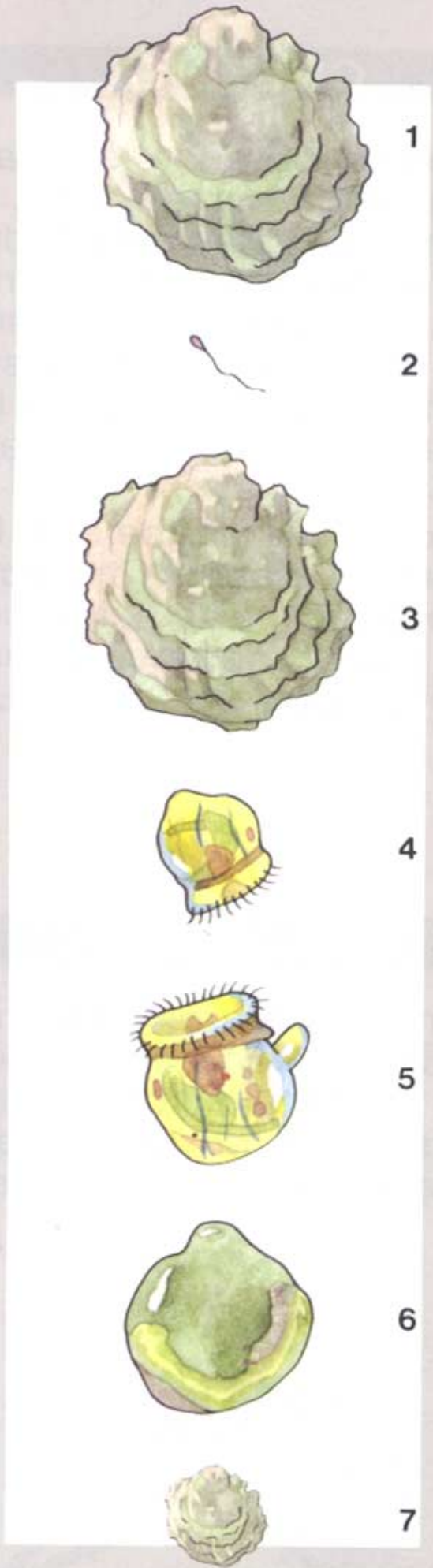
Cuncha formada por dúas valvas moi desiguais, coa superficie externa moi marcada e rugosa; a valva esquerda (inferior) conve-xa e a valva dereita (superior) plana.

O corpo brando do animal está envolto polo manto, que ademais é o órgano formador da cuncha. Ten un músculo aductor que controla o cerramento das valvas.



Cara interna da valva dereita (superior). 1 Ligamento interno. 2 Marxe anterior. 3 Marxe posterior.

Cara externa da valva esquerda (inferior). 1 Umbo.



Ciclo biológico: 1 Macho adulto. 2 Espermatozoide.
 3 Fecundación no interior da femia adulta. 4 Larva vélixer.
 5 Larva pedivelixer. 6 Postlarva. 7 Semente.

Cada individuo alterna durante toda a súa vida a produción de células sexuais masculinas e femininas. O macho libera os seus produtos sexuais ó mar e a femia retenos; a fecundación ten lugar no interior das valvas da femia.

Vive fixa desde a última fase larvaria, cando segrega un fluido cimentante que a une ó substrato. Se a ostra é despegada non pode, por si mesma, volver a fixarse.

LOCALIZACIÓN

Fixa ó substrato (rochas, restos de cuncha e colectores feitos polo home) en augas da zona infralitoral, en profundidades que van desde a superficie ata os 80 m.

ALIMENTACIÓN

É un animal filtrador, as bran-



Zonas dos antigos bancos de ostra máis importantes



Proceso de encordado da ostra con cimentó

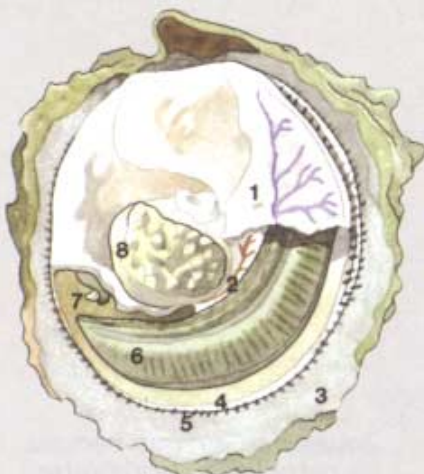
quias reteñen as partículas alimenticias (fitoplancto, materia orgánica en suspensión) que hai na auga. Pásaas á boca coa axuda dos palpos labiais onde son seleccionadas, e as que non interesan son expulsadas.

Veda: do 1 de marzo ó 1 de outubro.

Tamaño mínimo de captura: 6 cm.

Comercialización: fresca.

Consumo: crúa (principalmente).



Anatomía interna da ostra plana.
 1 Manto. 2 Conductos. 3 Cuncha.
 4 Marxe do manto. 5 Tentáculo.
 6 Branquias. 7 Cloaca.
 8 Músculo aductor.

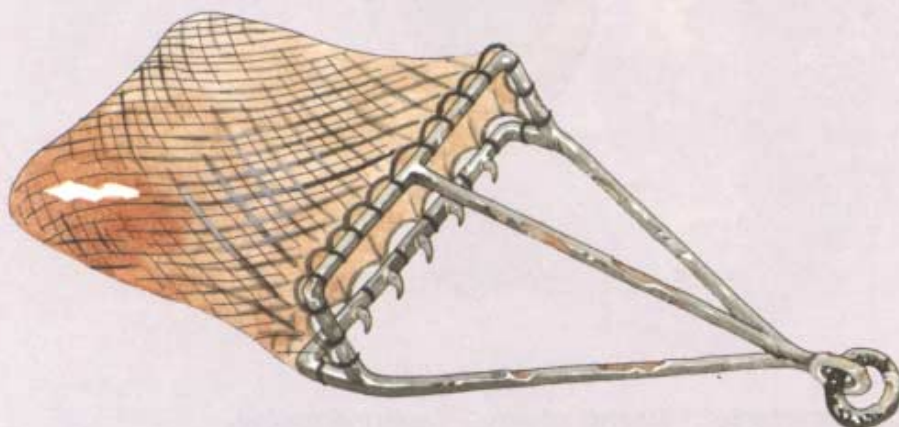
CULTIVO

A semente obtense en *hatcheries* (instalacións en terra onde se tratan as ostras para induci-la posta) e da captación en medio natural con colectores. Esta semente, colocada en cestiñas, suspéndese das cordas da batea ata o tamaño de inicio da engorda (4-5 cm).

A engorda realizase na batea seguindo o sistema tradicional, que consiste na fixación con cemento rápido das ostras ás cordas en grupos de 2 ou 3 unidades.

RECOLLIDA

En bancos naturais, cun rastro manexado desde unha embarcación a motor. Actualmente a ostra procede do cultivo en batea, e a súa recollida realízase a man.



Rastro para a recollida de ostra