

# VIEIRA • ZAMBURIÑA VOLANDEIRA



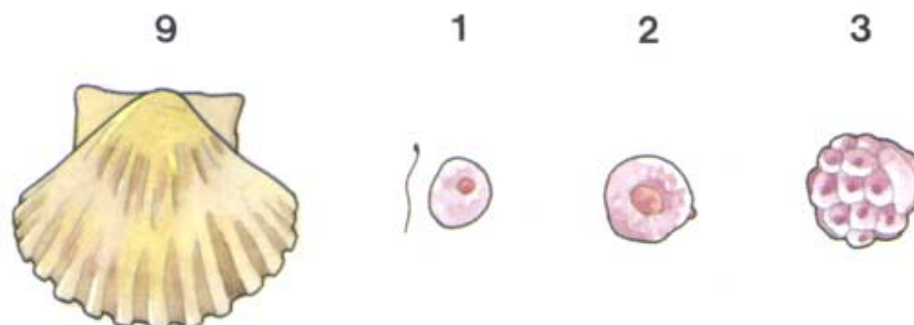
CONSELLERÍA DE PESCA  
MARISQUEO E ACUICULTURA  
Dirección Xeral de Formación  
Pesqueira e Investigación

## SISTEMÁTICA

- Tipo: Moluscos  
Clase: Bivalvos ou  
Lamelibranquios  
Orde: Filibranquios  
Superfamilia: Pectinoidea  
Familia: Pectínidos  
Especies: *Pecten maximus*  
(Vieira)  
*Chlamys varia*  
(zamburiña do país)  
*Chlamys opercularis*  
(volandeira ou  
zamburiña francesa)

## DESCRIPCIÓN XERAL

A cuncha da vieira presenta dúas valvas desiguais, unha plana (esquerda) e outra convexa (dereita); a volandeira e a zamburiña teñen ámbalas dúas



Ciclo de vida da vieira. 1 ovulo e espermatozoide. 2 Ovo fertilizado





Cara externa das valvas de *Pecten máximus* (vieira)



Cara externa das valvas de *Chlamys opercularis* (volandeira).



Cara externa das valvas de *Chlamys varia* (zamburiña)

4



5



6



3 División do ovo. 4 larva trocófora. 5 Larva vélixer. 6 Post larva. 7 Semente fi

valvas convexas. A cuncha esténdese dorsalmente en dúas orellas ou aurículas, simétricas na vieira e asimétricas nas outras dúas especies. A superficie externa das valvas está sucada por costelas radiais.

No corpo brando do animal destacan o músculo aductor central, a gónada, o pé (moi desenvolvido na zamburiña e na volandeira) e o manto (órgano formador da cuncha).

Cada individuo de vieira e de volandeira produce células sexuais femininas e masculinas na mesma posta; e cada individuo de zamburiña alterna esta produción dunha posta a outra. (Hermafroditas).

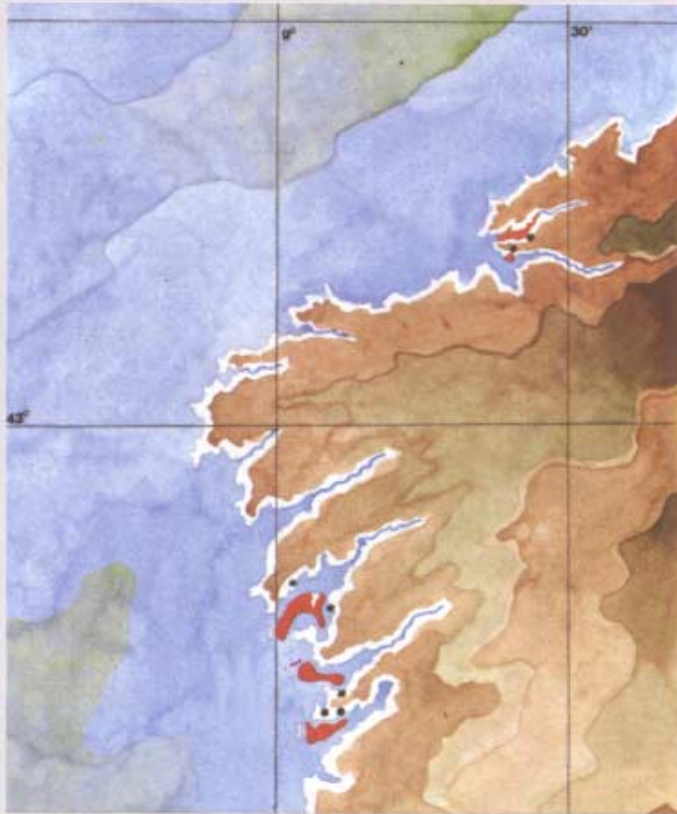
## LOCALIZACIÓN

En augas limpas de alta salinidade, desde pouca profundidade ata os 100 metros. A vieira vive enterrada en fondos brandos de area. A volandeira non



7 Vieira adulta. 8 Xjuvenil vivindo sobre o fondo. 9 Vieira adulta.



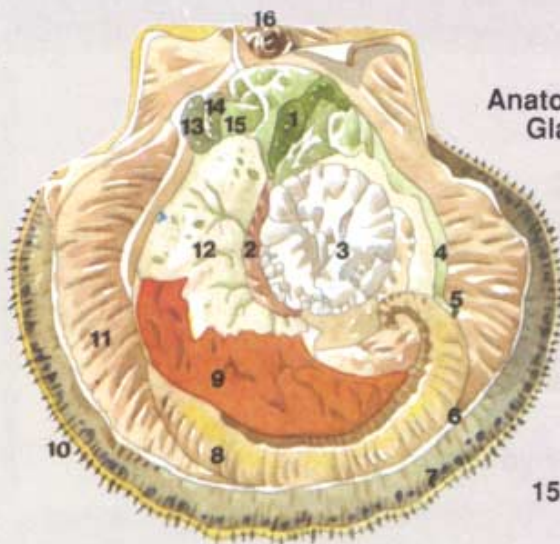


Principais bancos de vieira en Galicia.

se enterra; encóntrase en maior variedade de fondos. A zamburiña está pegada a rochas ou a restos de cuncha.

Veda: do 1 de marzo ó 1 de outubro.

Tamaño mínimo de captura: 10 cm. (vieira) 4 cm. (volandeira e zamburiña).



- Anatomía interna da vieira. 1 Glándula dixestiva. 2 Ril. 3 Músculo aductor 4 Recto. 5 Ano. 6 Tentáculos sensoriais. 7 Ollos. 8 Branquias. 9 Gónada teminina 10 Tentáculos sensoriais marxinais. 11 Manto. 12 Gónada masculina. 13 Pé. 14 Boca. 15 Palpos. 16 Ligamento.

Comercialización: fresca, conxelada e en conserva.

Consumo: diversas preparacións.

## ALIMENTACIÓN

Filtradores, as súas branquias reteñen as partículas alimenticias que están en suspensión na auga e pásaaas á boca coa axuda dos palpos labiais. As partículas non aptas son expulsadas.

## CULTIVO

En Galicia realízase en bateas; a vieira cólgase na corda por un buraco que se lle fai na orella, e a zamburiña e a volandeira colócanse en cestas suspendidas nas cordas da batea.

## RECOLLIDA

Desde embarcación, co rastro de vieira.



Rastro de vieira.