

# **BERBERECHO**

## **Carneirolo e similares**



**CONSELLERÍA DE PESCA  
MARISQUEO E ACUICULTURA**  
Dirección Xeral de Formación  
Pesqueira e Investigación

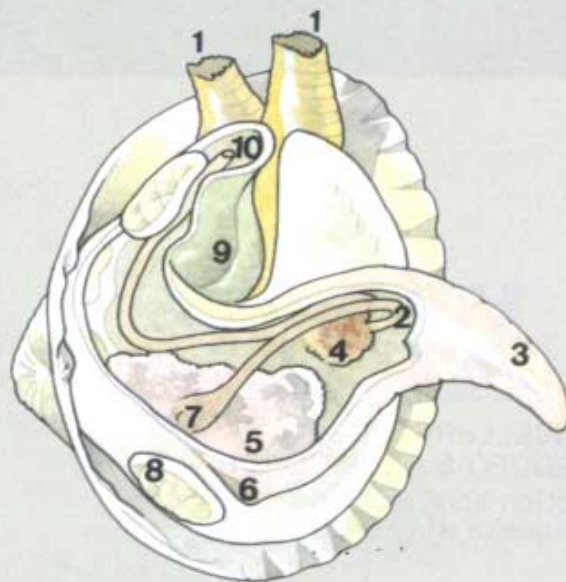
## SISTEMÁTICA

|               |  |
|---------------|--|
| Tipo:         | Moluscos   |
| Clase:        | Bivalvos ou<br>Lamelibranquios                   |
| Orde:         | Eulamelibranquios                                |
| Superfamilia: | Cardiacea  |
| Familia:      | Cardiidae  |
| Especie:      | <i>Cerastoderma edule</i><br>(Berberecho croque) |

## DESCRIPCION XERAL

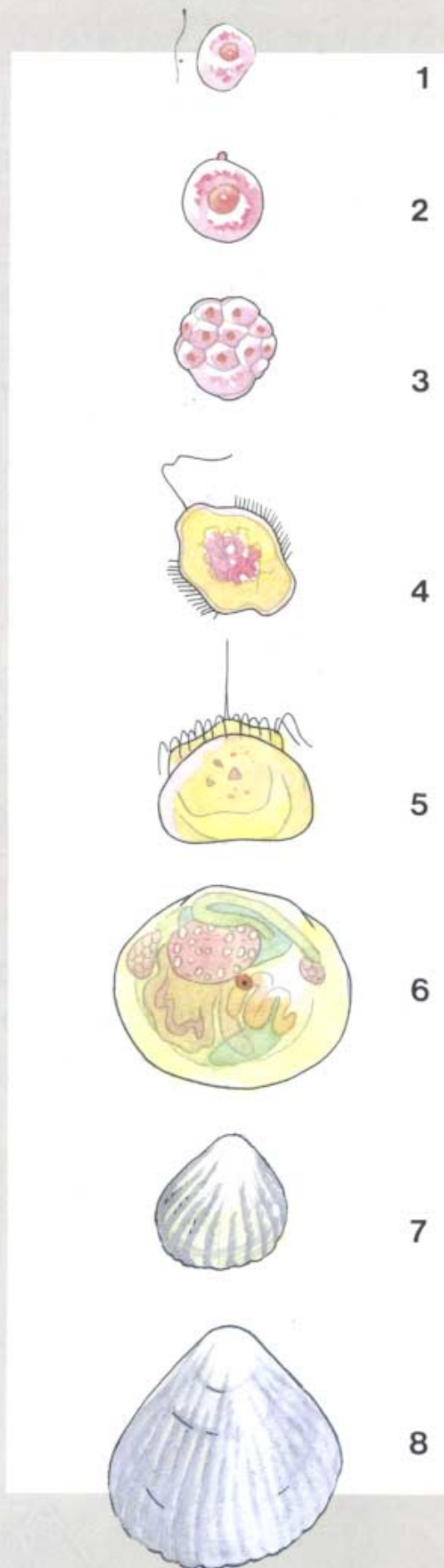
Cuncha coas dúas valvas iguais, forma globosa (semellante a un corazón); superficie externa esculpida por numerosas costelas radiais.

O corpo brando do animal está recuberto polo manto, órgano formador da cuncha,



Anatomía interna do berberecho.

- 1 Sifóns.
- 2 Intestino.
- 3 Pé.
- 4 Gónodas.
- 5 Glándula dixestiva.
- 6 Boca.
- 7 Estómago.
- 8 Músculos adutores.
- 9 Branquias.
- 10 Ano.



Ciclo de vida. 1 Espermatzoide-ovo. 2 Ovo fecundado. 3 Divisións do ovo. 4 Larva trocófora. 5 Larva D vélixer. 6 Larva vélixer umbonada. 7 Semente. 8 Berberecho adulto.

que no seu extremo posterior forma dúas pequenas prolongacións retráctiles (sifóns). Na zona ventral hai un longo pé musculoso e dous músculos contráctiles, anterior e posterior, encargados do pechamento das valvas.

Os machos e as femias maduros liberan os seus produtos sexuais ó mar, onde ten lugar a fecundación. Ten un crecemento rápido e unha vida curta (aproximadamente 3 anos).

## LOCALIZACIÓN

E quen de soportar condicións ambientais extremas. Propio de zonas próximas a desembocaduras de ríos ou esteiros. En fondos de area fina ou fangosa.



Sistema de circulación da auga polo interior do berberecho (*C. Edule*). 1 Corrente exhalante. 2 Corrente inhalante.



Parques de cultivo de berberecho

Veda: do 1 de marzo ó 1 de outubro.

Tamaño mínimo de captura: 2,5 cm.

Comercialización: fresco, conxelado, e en conserva.

Consumo: cru e en preparacións variadas.

Diferentes artes de marisqueo do berberecho.

- 1 Rastro. 2 Raño.
- 3 Angazo. 4 Sacho.
- 5 Gancha.



## ALIMENTACIÓN

Filtrador; polo sifón inhalante bombea cara ó interior a auga con partículas orgánicas en suspensión, as branquias reteñen as aptas e pásaaas á boca coa axuda dos palpos labiais; as partículas non aptas son expulsadas polo sifón exhalante.

## CULTIVO

En parques preparados con sedimento de area fina ou fangosa.

## RECOLLIDA

A pé con sachos, angazos ou raños de man; e desde embarcacións con rastros, raños ou ganchas.

