

CENTOLA



CONSELLERÍA DE PESCA
MARISQUEO E ACUICULTURA
Dirección Xeral de Formación
Pesqueira e Investigación

SISTEMÁTICA

Clase: Crustácea

Orde: Decápoda

Suborde: Reptantía

Sección: Brachiura

Superfamilia: Hoxinincos

Especie: *Maia squinado*

DESCRIPCIÓN XERAL

O seu caparazón groso, en forma de pera (piriforme) remata na rexión frontal en dúas fortes espiñas.

A superficie presenta numerosas protuberancias, fixando nela algas e pequenos animais para acadar unha perfecta camuflaxe.

Presenta as seguintes partes:

- Un cefalotórax curto e ancho, coma tódolos braquiuros. Po-



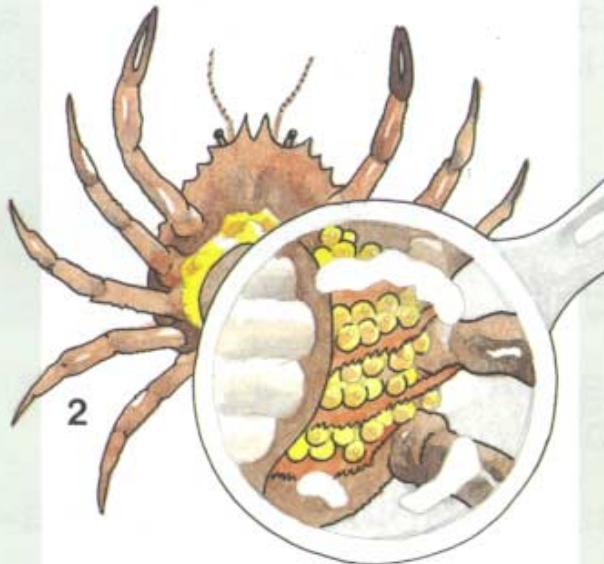
Morfoloxía
externa

- 1 Espiñas
rostrais.
- 2 Antenas.
- 3 Ollos.
- 4 Pinzas.
- 5 Apéndices
ambulacrais.
- 6 Espiñas do
cacho.

1



2



3



4



5



Ciclo biolóxico da centola

- 1 Copulación. 2 Incubación dos ovos no abdome da femia.
3 Primeira larva despois da incubación (larva zoea). 4 Larva megalopa. 5 Centola xuvenil.

súe dous pares de antenas curtas e un par de ollos pedunculados e móbiles.

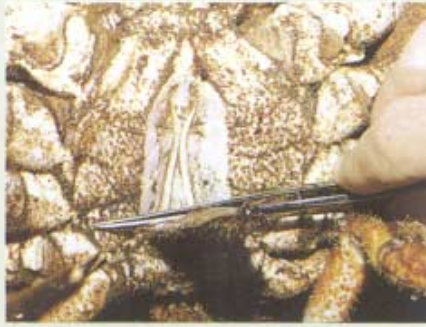
- Os apéndices abdominais ocultos baixo o abdome son empregados para leva-la posta.
- O abdome, pequeno, está pregado baixo o cefalotórax, sendo distinto en tamaño e forma en machos e femias (diformismo sexual). Nas femias é máis ancho e redondeado.
- Ten 5 pares de patas torácicas, o primeiro par remata en pinzas, non moi desenvolvidas. Os catro pares de patas restantes son progresivamente máis curtas e rematan en punta ganchuda (unllas).

CRECIMENTO

Cambia periodicamente o seu caparazón (muda). Durante a muda, permanece agachado entre as algas ou no fango ata



Disposición dos órganos internos
1 Ganglios cerebrais.
2 Estómago.
3 Hepatopáncreas.
4 Gónadas.
5 Corazón.
6 Branquias.
7 Musculatura.



Femia e macho cos
abdomes abertos

que se endurece o seu caparazón.

LOCALIZACIÓN

En fondos rochosos ou areosos, con abundancia de algas e pequenas pedras, desde o infralitoral ata os 50 metros de profundidade.

Pode facer pequenas migracións, motivadas pola temperatura das augas ou por necesidade de reprodución.



Distribución xeográfica
da centola

ALIMENTACIÓN

Aliméntase de estrelas de mar brózoos, polipos e outros animais do fondo.

O primeiro par de patas torácicas (quelípodos) rematan en pinzas que utilizan para agachar as presas e levalas á boca.

RECOLLIDA

Péscase con nasas.

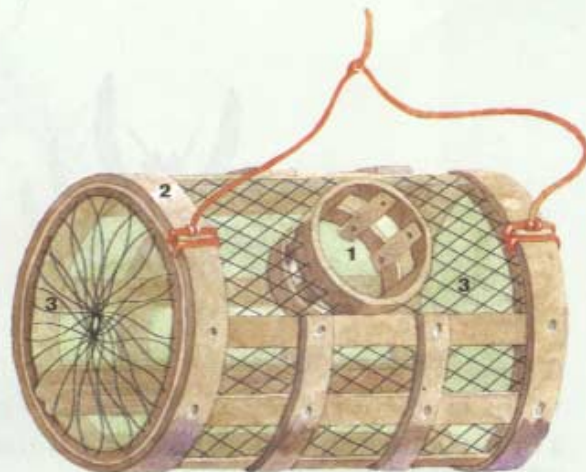
Veda: Do 1 de Xullo ó 1 de Xaneiro.

Tamaño mínimo de captura= 12 cm.

Comercialización: Fresca ou conxelada.

Cetárias: Establecemento auxiliar, dedicado ó mantemento de crustáceos vivos para a súa regulación comercial (Lei 15/1985 de ordenación marisqueira e cultivos mariños).

Consumo: Cocido.



Nasa lagosteira
1 Funil.
2 Aros.
3 Malla.