

MEXILLÓN



CONSELLERÍA DE PESCA
MARISQUEO E ACUICULTURA
Dirección Xeral de Formación
Pesqueira e Investigación

SISTEMÁTICA

- Tipo: Moluscos
Clase: Bivalvos ou
Lamelibrânquios
Orde: Mitiloideos
Súper Familia: Mitiláceos
Especie: *Mytilus*
galloprovincialis
(Mexillón)

DESCRIPCIÓN XERAL

Cuncha formada por dúas valvas iguais con forma algo triangular; a superficie externa é bastante lisa.

O corpo brando está recuberto polo manto, órgano formador da cuncha. Presenta dous músculos aductores, anterior e posterior, que controlan o cerramento das valvas. Na zona central está o pé, co que realiza



Caras internas das valvas mostrando as impresións musculares e paléal.

- 1 Ligamento.
- 2 Músculos aductores.
- 3 Impresión paléal.
- 4 Músculos retractores anterior e posterior do pé.
- 5 Músculo do sifón anal.



1



2,3



4



5



6



7



8



9

Ciclo de vida do mexillón. 1 Mexillón. 2 Espermatozoide.
3 óvulo. 4 Ovo fertilizado. 5 Divisións do ovo. 6 Larva.
D Vélixer. 7 Larva umbonada vélixer. 8 Larva pedivélixer.
9 Semente

curtos desplazamentos; na base do pé está a glándula productora do biso a través do cal o animal se fixa ó substrato.

Unha vez maduros os machos e as femias liberan os seus productos sexuais ó mar, onde ten lugar a fecundación.

LOCALIZACIÓN

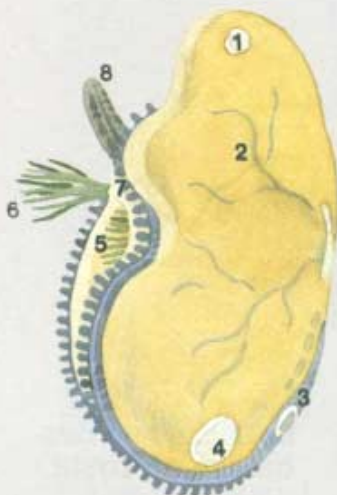
Vive tanto en mar aberto coma nas augas recollidas dos esteiros. Forman comunidades máis ou menos numerosas, fixos a diversos substratos, sendo o máis común as rochas do litoral.

Veda: mexillón de rocha, do 1 de xaneiro ó 1 de xullo. O de ba-tea non ten veda.

Tamaño mínimo comercial: 5 cm.

Comercialización: fresco con-xelado, e en conserva.

Consumo: múltiples prepara-cións.



Esquema do corpo dun mexillón ó que se lle retiraron as valvas.
1 Músculo aductor anterior.
2 Manto. 3 Músculos retractores do pé. pé. 4 Músculo aductor posterior. 5 Cavidade paleal. 6 Biso. 7 Glándula bisóxena. 8 Pé.



Obtención de semente, despegándoa das rochas.

ALIMENTACIÓN

Filtrador, as súas branquias reteñen as partículas alimenticias (fitoplancto e materia orgánica) que están en suspensión na auga. As de tamaño adecuado pásaas á boca coa axuda dos palpos labiais; as partículas non retidas son expulsadas.



Localización das bateas na costa galega

CULTIVO

Galicia é o principal produtor mundial de mexillón cultivado. O cultivo realízase en bateas (parques fluctuantes formados por unha urdime de madeira con cordas suspendidas; e unhas boias) situadas no interior das rías. A semente obtense principalmente das rochas, e é enrolada ás cordas da batea (encordado); ó cabo de 5 ou 6 meses procédese ó desdobra-mento e déixanse engordar ata que chegan ó tamaño comercial.

RECOLLIDA

A semente despégase das rochas con rasquetas e coitelos. O mexillón cultivado recóllese coa axuda de maquinaria específica.



Batea de mexillón