

# NÉCORA



CONSELLERÍA DE PESCA  
MARISQUEO E ACUICULTURA  
Dirección Xeral de Formación  
Pesqueira e Investigación

## SISTEMÁTICA

Clase: Crustáceos

Orde: Decápodos

Suborde: Reptante

Sección: Brachiuro

Especie: *Nécora Puber*

## DESCRIPCIÓN XERAL

O seu caparazón convexo é de aspecto veludo ó tacto, así como os seus apéndices.

Distíngense dúas partes ben diferenciadas:

O cefalotórax, curto e ancho e un abdome reducido, repregado baixo o tórax.

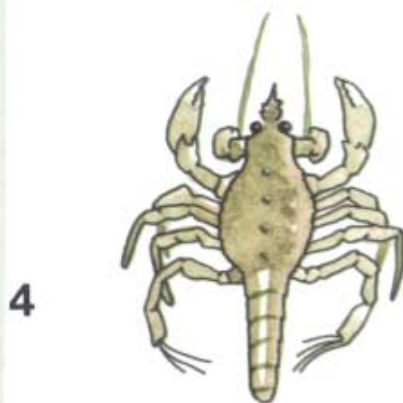
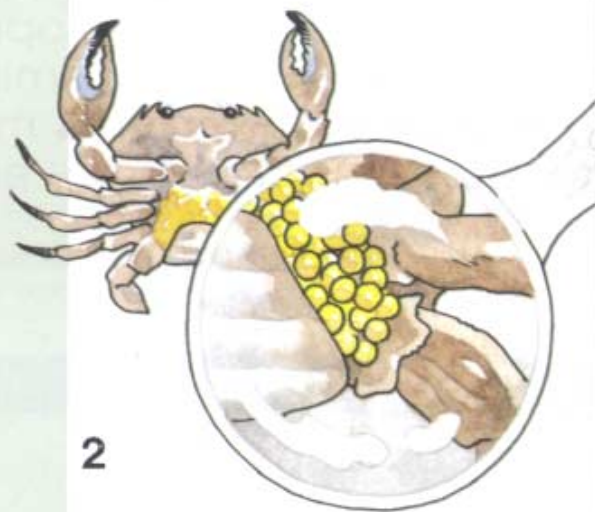
Presenta dimorfismo sexual: o abdome do macho é máis reducido có da femia e de forma triangular.

Os apéndices abdominais ocul-



Morfoloxía externa da nécora.

1 Cacho. 2 Ollos. 3 Pinzas ou quelas. 4 Patas ambulacrais.  
5 Quinto par apéndices torácicos ou natatorios. 6 Segmento abdominal.



Ciclo biolóxico da nécora

1 Cópula. 2 Incubación dos ovos. 3 Larva zoea. 4 Larva megalopa. 5 Nécora xuvenil.

tos baixo o abdome son empregados pola femia para leva-la posta.

Posúe cinco pares de patas torácicas:

—O 1.º par transformado en pinzas robustas ou quelípodos.

—O 2.º, 3.º e 4.º son iguais e máis longos có primeiro, rematados en unlla.

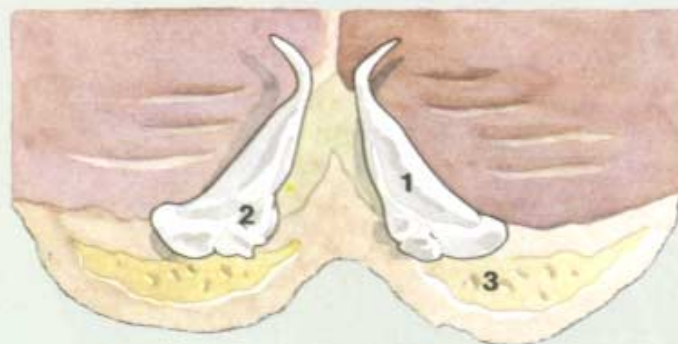
—O 5.º par, en forma de remo, ten capacidade natatoria . Ten dous pares de antenas.

Os ollos de cor vermella, son compostos pedunculados.

## LOCALIZACIÓN

E propia da zona infralitoral, até os 70 m de fondo, en áreas rochosas e tamén en zonas areosas-fangosas como as bateas.

Animal de costumes nocturnos: vive agachado durante o día entre as rochas e sae pola noite á procura de alimentos.



Apéndices copuladores do macho.  
1 Primeiro pleópodo. 2 Segundo pleópodo. 3 Segmento abdominal.



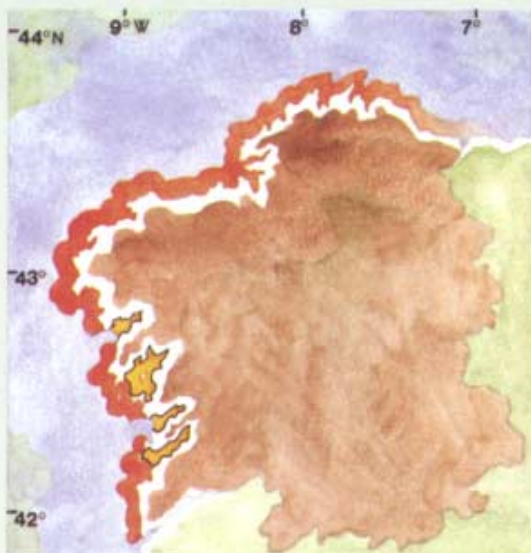
Abdomes comparativos, macho (abdome triangular) e femia (abdome levando ovos).

## ALIMENTACIÓN

É omnívoro, posúe un canibalismo acentuado, podéndose alimentar tanto de animais da súa especie coma de outra, así como as algas.

A localización do alimento é quimiorreceptora, axudándose tamén dos ollos.

Para se alimentar, suxeita a presa coas pinzas ou quelípodos e ráchaos coas mandíbulas e maxilas da rexión bucal.



Distribución da nécora en Galicia.

## CRECEMENTO

O crecemento é descontinuo. O seu caparazón duro implica a necesidade de realizar mudas para poder medrar. O Acoplamento entre machos e femias ten lugar ó final dunha das mudas da femia, estando o seu caparazón mol.

## RECOLLIDA

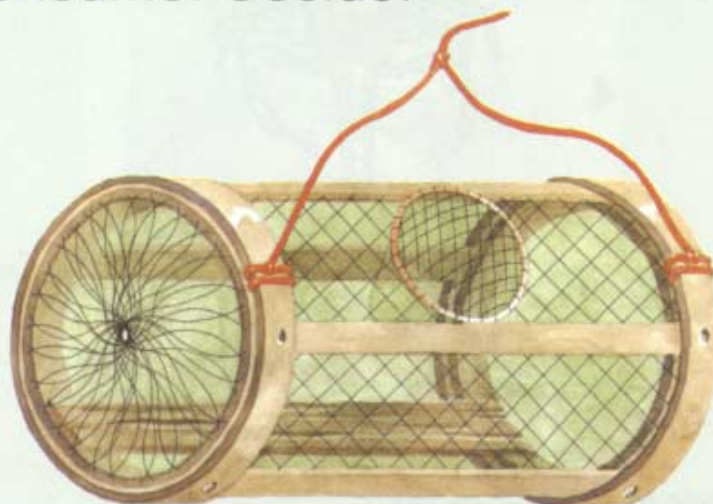
Empréganse nasas.

Tamaño mínimo para captura = 6 cm.

Comercialización = Fresco ou conxelado.

Cetaría: Establecemento dedicado ó mantemento de crustáceos vivos para a súa regulación comercial (Lei 15 / 1885, de ordenación marisqueira e cultivos mariños).

Consumo: Cocido.



Nasa